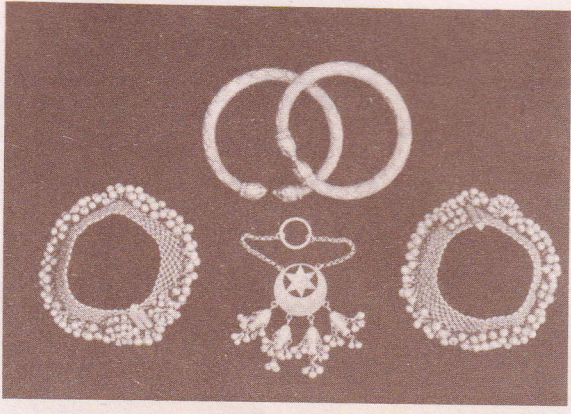


লোকশিল্প যাদুঘর
সোনারগাঁও





লোক অলঙ্কার

অবস্থায় লোক ও কারু শিল্পের ঐতিহ্যের সংগ্রহ, সংরক্ষণ ও পুনরুজ্জীবন অত্যন্ত জরুরী হয়ে পড়ায় ১৯৭৫ সালে মরহুম শিল্পাচার্য জয়নুল আবেদীনের আন্তরিক প্রচেষ্টায় চতুর্দশ শতকের বাংলার রাজধানী এবং 'মসলিন' খ্যাত ঐতিহাসিক

লোক বাদ্যযন্ত্র





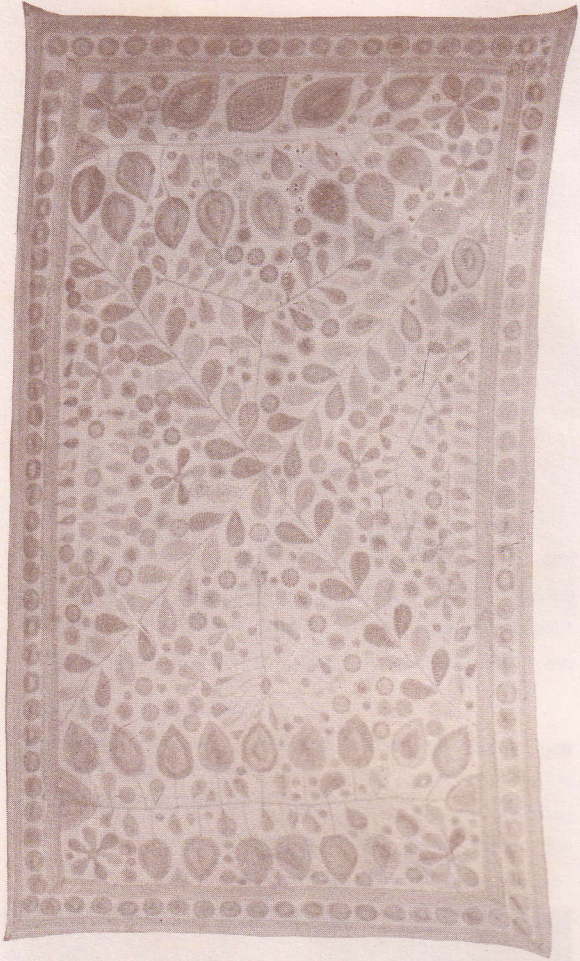
মুখোশ

সোনারগাঁয়ে সরকার 'বাংলাদেশ লোক ও কারু শিল্প ফাউন্ডেশন' প্রতিষ্ঠা করেন।

বাংলাদেশের লোকসংস্কৃতির নিদর্শনসমূহ সংরক্ষণের জন্য ফাউন্ডেশন তার 'লোকশিল্প যাদুঘরে' সংগ্রহের কাজ শুরু করেছে; এবং লোক ও কারুশিল্পের ঐতিহ্যের পুনরুজ্জীবনের উদ্দেশ্যেই 'লোকশিল্প যাদুঘর' কেন্দ্রিক 'শিল্প গ্রাম' প্রতিষ্ঠা করা



পাথরের পাত্র



নকশী কাঁথা

নৃত্য, চিত্রকলা ও ভাস্কর্য, কুটিরশিল্প, পোশাক-পরিচ্ছদ, অলঙ্কার, মাটির হাড়িকুড়ি, পোড়া মাটির ফলক, পুতুল, নকশী কাঁথা ও পাখা, পাটি, পট-পাটা, সরা, দেয়ালচিত্র, ঢাকের সাজ, শোলার কাজ, পিতল কাঁসার কাজ, তারভরনের কাজ, বাদ্যযন্ত্র এসবই লোক ও কারুশিল্প—যা আমাদের সাংস্কৃতিক সম্পদ।* এই লোক ও কারু শিল্পের শিল্পী ও কারিগর গ্রাম বাংলার নিরঙ্কর সাধারণ

‘বাংলাদেশের সংস্কৃতির বুনিয়ে পল্লীজীবন ভিত্তিক লৌকিক আচার-আচরণ, উৎসব ও লোকজ শিল্পকলার উপর ভিত্তি করে গড়ে উঠেছে।’

জীবন ধারণ রীতি থেকে শুরু করে শস্যফলনের রীতি, পানাহার, খেলাধুলা, লৌকিক উৎসব, কাব্য, সাহিত্য, অভিনয়,



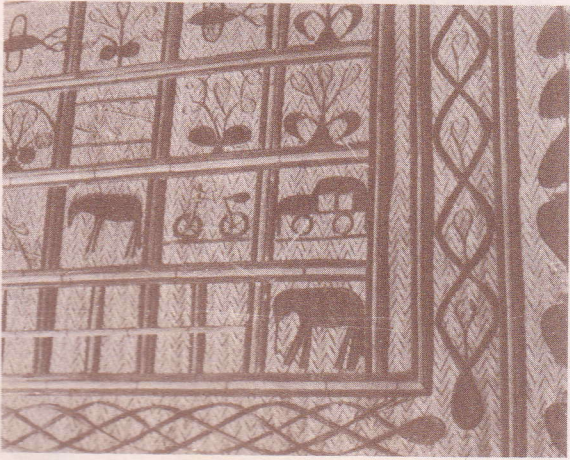
কাঠের সিন্দুক

কাঠের পুতুল





মুৎপাত্র

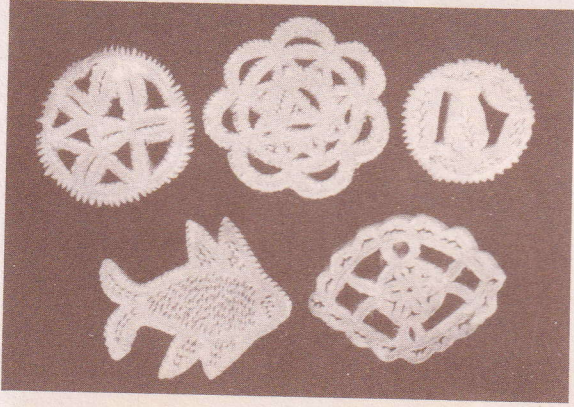


ঘরের ভেলকী

মানুষ। কেবল শিল্প সৃষ্টির প্রেরণা থেকে এসব লোক ও কারু শিল্পের সৃষ্টি হয়নি। বরং প্রাত্যহিক জীবনে কেবল বেঁচে থাকার তাগিদে কাজ করতে গিয়ে বা কাজের অবসরে গ্রামের সাধারণ মানুষ এসব লোক ও কারুশিল্প সৃষ্টি করেছে। দ্রুত নগরায়ণের ফলে বিশ্বের অন্যান্য দেশের মত বাংলাদেশেও লোক ও কারু শিল্পের ঐতিহ্য বিন্যস্ত হতে চলেছে। এ



পোড়া মাটির পুতুল



নকশী পিঠা

হচ্ছে। বাংলাদেশের বিভিন্ন অঞ্চলের অভিজ্ঞ কারিগর ও শিল্পী এই 'শিল্পগ্রামে' কাজ করবেন।

বর্তমান বাংলাদেশের জনগণ ও বিশ্বের মানুষ এই 'লোক-শিল্প যাদুঘর' ও 'শিল্পগ্রামে' এসে বাংলার লোকজ ঐতিহ্যের সঙ্গে পরিচিত হওয়ার সুযোগ পাবেন।



লোকেশ্বর যাদুঘর

দর্শকদের জন্য যাদুঘরের সময়-সূচী

শনিবার থেকে বুধবার সকাল ৯টা থেকে বিকেল ৪টা পর্যন্ত
শুক্রবার বেলা ২টা থেকে বিকেল ৪টা পর্যন্ত
রহস্যময়তার বন্ধ।

কোন প্রবেশ মূল্য লাগে না।

বাংলাদেশ লোক ও কারুশিল্প ফাউন্ডেশন
ডাকঘর--আমিনপুর, সোনারগাঁও, ঢাকা, বাংলাদেশ।

কাঠের ঘোড়া

